

DHMI GENEL MÜDÜRLÜĞÜ



**2004 Yılı
Çalışmaları**



DHMi GENEL MÜDÜRLÜĞÜ

DHMi Genel Müdürlüğünce 2004 yılı içinde hava alanlarının yenilenmesi ve idamesi için 121.724.- milyar TL'lik inşaat vb. alt yapı ödeneği,





DHMI GENEL MÜDÜRLÜĞÜ

94.430 milyar TL
da elektronik alet
ve cihaz alımı ve
modernizasyonu
için olmak üzere
toplam 216.153
milyar TL
er





DHİMİ GENEL MÜDÜRLÜĞÜ

2005 yılı için de altyapı yatırımları için 64.651 Bin YTL , elektronik teçhizat alımı işleri için de 128.024 Bin YTL olmak üzere toplam 192 675 Bin YTL ödenek talep edilmiştir.





DHMI GENEL MÜDÜRLÜĞÜ

DHMI Genel Müdürlüğünün 2004 Yılı Yatırım Programında mevcut olan işler kapsamında;

- Gökçeada Hava Alanı Alt Yapı İnşaatı**
- Antalya Hava Limanı II. Pist İnşaatı**
- Atatürk Hava Limanı 18/36 Pisti ve PAT saha Elektrik İşleri Kontrollü Geçiş Kapısı**



DHMI GENEL MÜDÜRLÜĞÜ

- **Erzurum Hava Alanı Terminal Binası İnşaatı**
- **Gaziantep Hava Alanı Alt-Üst yapı tevsii inşaatı**
- **GAP Uluslar arası Hava Alanı İnşaatı**
- **Mevcut Hava Alanlarını İdame ve Yenileme**



DHİMİ GENEL MÜDÜRLÜĞÜ

- Muhtelif Meydanlara itfaiye ve Garaj Binası Yapımı
- Özel Güvenlik Projesi
- Bilgi İşlem Donanım Yazılım ve Bilgi İşletimi tesisi ve Modernizasyonu
- Radar Sistemlerinin Geliştirilmesi ve Modernizasyonu



DHMI GENEL MÜDÜRLÜĞÜ

- Hava Seyrüsefer ve Muhabere Sistemleri Teçhizatı Temini ve Modernizasyonu
- Meydan Hizmet Araçları Temini
- Muhtelif Teçhizat ve Enerji Temini-Tesisleri yer almaktadır.





DHMI GENEL MÜDÜRLÜĞÜ

YAP İŞLET DEVRET PROJELERİ

Genel Müdürlüğümüz işletiminde bulunan 34 hava alanında uluslararası standartlara göre bütçe imkanlarında yatırımlarımız devam ederken, diğer taraftan da hiçbir yatırım yapılmaksızın Türk sivil havacılığına daha hızlı ve daha modern tesisler kazandırmak amacıyla Y.İ.D projeleri ile inşa ettirilen Atatürk ve Antalya Hava Limanı dış hatlar terminal binalarının yanı sıra 2004 yılında yeni projeler ile çalışmalarımız devam etmiştir.



DHMI GENEL MÜDÜRLÜĞÜ

1998 yılında Antalya I. dış hatlar, 2000 yılında Atatürk Hava Limanı yeni dış hatlar terminallerinin hizmete girmesiyle başlayan YİD projelerimiz 2004 yılında da devam ederek, Ülkemizin yoğun trafiğe sahip hava alanlarının modernizasyonuna yönelik çalışmalara hız verilmiştir.





DHMI GENEL MÜDÜRLÜĞÜ

ATATÜRK HAVA LİMANI





DHMI GENEL MÜDÜRLÜĞÜ

Mayıs 2004 ayında 14 milyon yolcu/yıl kapasitesine sahip Atatürk Hv.Lm. dış hatlar terminal binasına 78.000m2 ile 6 milyon yolcu/ yıl artış sağlayan ilave tesis hizmete verilmiştir.





DHMI GENEL MÜDÜRLÜĞÜ

İlave tesisin hizmete verilmesi ile birlikte Atatürk Hava Limanı dış hatlar terminal binası toplam 264 bin m2 lik alanda;

- 20 milyon yolcu/yıl,**
- 23 yolcu köprüsü,**
- 224 check-in kontuarı,**
- 74 pasaport kontuarı**
- 7.076 araçlık kapalı otopark ve diğer kolaylıklara sahip olacak şekilde hizmet vermektedir.**



DHMI GENEL MÜDÜRLÜĞÜ

ANTALYA HAVA LİMANI





DHMİ GENEL MÜDÜRLÜĞÜ

Genel Müdürlüğümüzün ilk Yap İşlet Devret Projesi olan Antalya Hava Limanı Dış Hatlar Terminal Binası 01 Nisan 1998 tarihinde işletmeye açılmış olup, 54.000m²'lik alanda;

- 5 milyon yolcu/yıl kapasiteli,**
- 12 yolcu köprüsü,**
- 57 adet check-in,**



DHMI GENEL MÜDÜRLÜĞÜ

- 46 pasaport kontrol noktası ve
- yaklaşık 33.000 m²'lik alanda 475 binek, 250 otobüs araç park kapasiteli açık otopark ve diğer kolaylıklara sahip olarak hizmet vermektedir.



DHİMİ GENEL MÜDÜRLÜĞÜ

Antalya ili ve bölgesinin artan turizm kapasitesi paralelinde yetersiz kalan dış hatlar terminaline ilave olarak YİD modeli ile yeni bir dış hatlar terminalinin yapımına karar verilmiş ve Kasım 2003 yılında yapılan ihale sonucunda 30 Mart 2004 tarihinde yapımına başlanan II. Dış hatlar terminal binasının sözleşme hükümlerine göre 20 ay olan yatırım süresinin görevli firma tarafından daha kısa sürede tamamlanarak 2005 yaz sezonuna yetiştirileceği öngörülmektedir.



DHMİ GENEL MÜDÜRLÜĞÜ

**Antalya II. Dış hatlar terminalinin
yaklaşık 77 bin m2 alanda;**

- 5 milyon yolcu/yıl kapasiteli,**
- 12 yolcu köprüsü,**
- 60 adet check-in,**



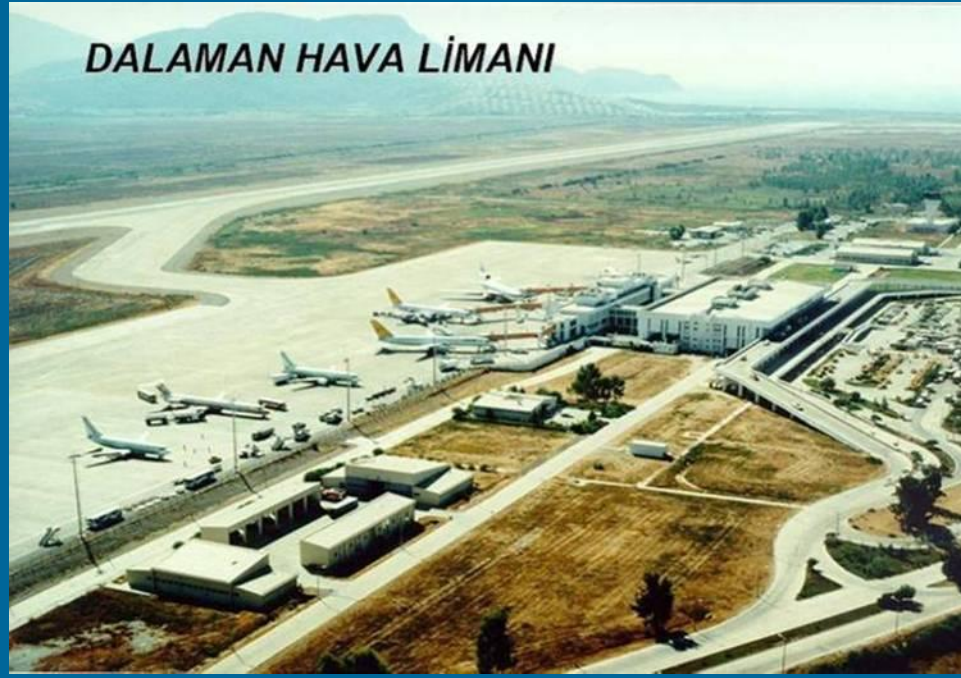
DHMI GENEL MÜDÜRLÜĞÜ

- 60 pasaport kontrol noktası
- 94 bin m2 lik alanda 750 araç park kapasiteli açık otoparkı ve diğer kolaylıklara sahip olacak şekilde inşasına başlanılmıştır.



DHMI GENEL MÜDÜRLÜĞÜ

DALAMAN HAVA LİMANI





DHMI GENEL MÜDÜRLÜĞÜ

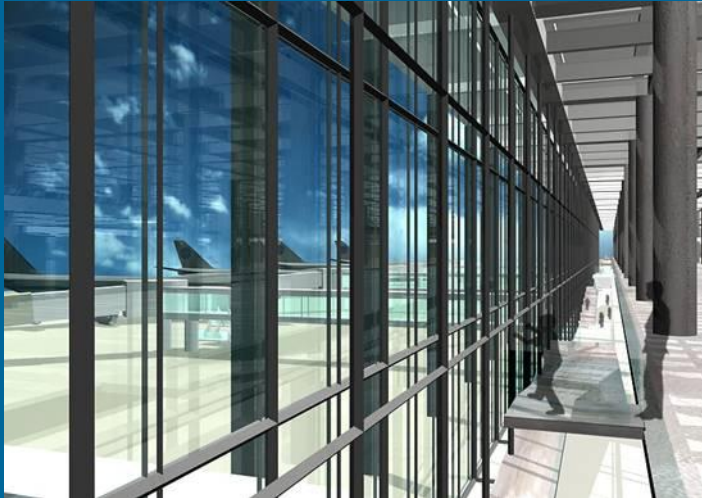
02 Aralık 2003 tarihinde ihale edilen ve 29 Temmuz 2004 tarihinde yapımına başlanılan Dalaman Hava Limanı dış hatlar terminal binasının yapımının 24 ay içerisinde tamamlanması planlanmış olup, terminal binası 70 bin m2 lik alanda;

- 5 milyon yolcu/yıl kapasiteli,**
- 7 yolcu köprüsü,**
- 60 check-in kontuarı,**



DHMI GENEL MÜDÜRLÜĞÜ

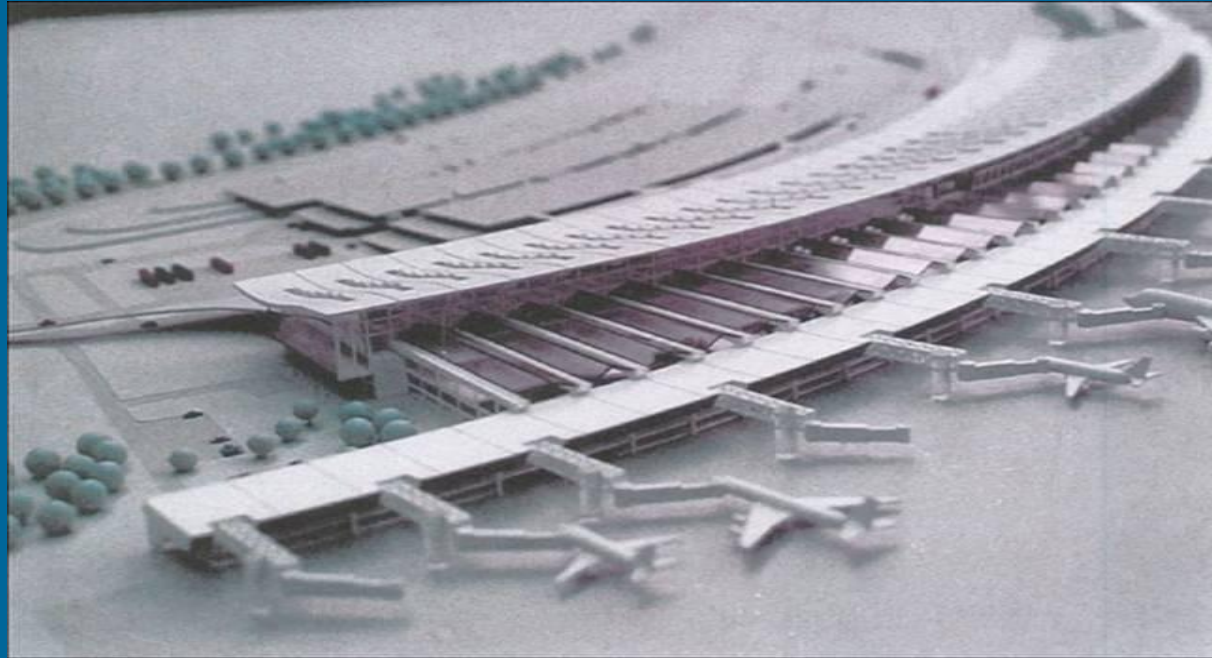
- 42 pasaport kontuarı,
- 54 bin m2 lik alanda 1000 araç park kapasiteli açık otopark ve diğer kolaylıklara sahip olacak şekilde en geç 2006 yaz sezonunda yolcularımızın ve sektörümüzün hizmetinde olacaktır.





DHMI GENEL MÜDÜRLÜĞÜ

ESENBOĞA HAVA LİMANI





DHMI GENEL MÜDÜRLÜĞÜ

2004 yılının en önemli çalışmalarından biri de Başkentimizin hava alanı olan Esenboğa Hava Limanında gerçekleştirilmiştir.

1955 yılında hizmete giren Esenboğa Hava Limanına köklü bir değişiklik getirecek çalışma ile Esenboğa Hv.Lm.nın hem iç hem de dış hatlar terminal binalarının yapımı ve işletimi için özel sektöre olanak sağlanmış tır.



DHMI GENEL MÜDÜRLÜĞÜ

Ekim 2004 ayında yapımına başlanılan Esenboğa Hv.Lm. İç ve dış hatlar terminal binası 36 aylık yatırım süresine sahip olup, görevli şirket tarafından bu süre bitmeden inşaatın tamamlanması beklenilmektedir.





DHMİ GENEL MÜDÜRLÜĞÜ

Esenboğa Hava Limanı iç ve dış hatlar terminal binasının yaklaşık 168 bin m2lik alan üzerinde toplam ;

- 10 milyon yolcu/yıl kapasiteli,**
- 18 adet yolcu köprüsü,**
- 105 check-in kontuarı,**
- 34 pasaport kontuarı ve diğer kolaylıklara sahip olacak şekilde inşasına devam edilmektedir.**



DHMI GENEL MÜDÜRLÜĞÜ

Ayrıca, yaklaşık 123 bin m2 lik alan üzerine inşa edilecek 4000 araç park kapasiteli kapalı otoparka sahip olacak Esenboğa Hava Limanı'nın önümüzdeki uzun yıllara hizmet verecek kapasiteye sahip olması hedeflenmiştir.





DHMI GENEL MÜDÜRLÜĞÜ

ADNAN MENDERES HAVA LİMANI





DHMI GENEL MÜDÜRLÜĞÜ

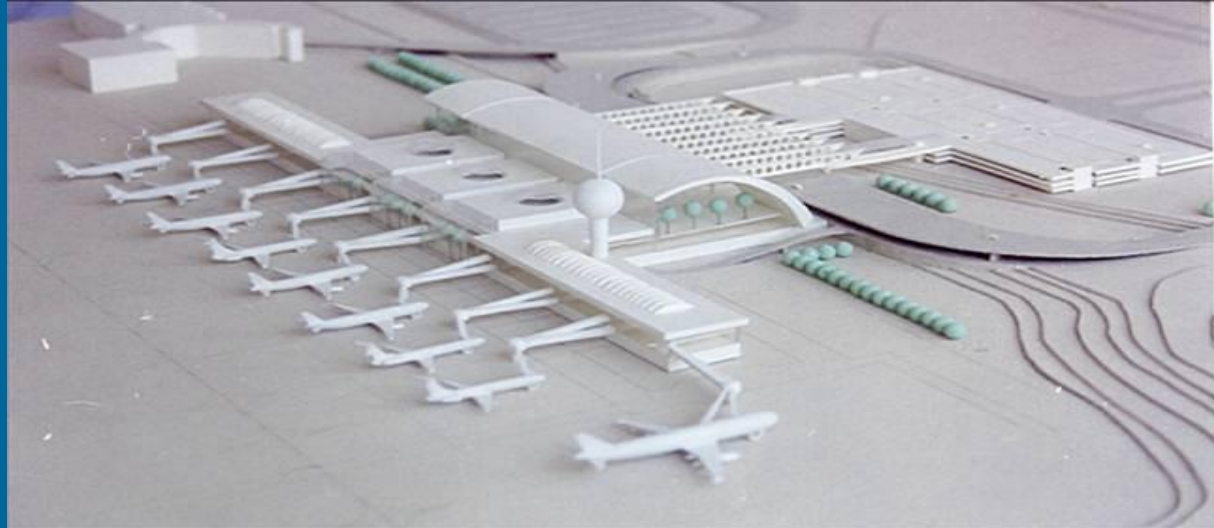
Son olarak 16 Ağustos 2004 tarihinde ihale edilen Adnan Menderes Hava Limanı dış hatlar terminal binasının ihale işlemlerinin tamamlanmasıyla ilgili prosedür halen devam etmekte olup, ihale şartnamesine göre yaklaşık 110 bin m²'lik alanda inşa edilecek terminal binası;

- 5 milyon yolcu/yıl kapasiteli,**
- 9 yolcu köprüsü,**



DHMI GENEL MÜDÜRLÜĞÜ

- 32 pasaport kontrol noktası,
- 60 check-in kontuarı ve
- 64 bin m2 lik alanda 2200 araç park yeri ile hizmet vermeye hazırlanmaktadır.





DHMİ GENEL MÜDÜRLÜĞÜ

2003/ 2004 YILI İSTATİSTİKLERİ

YOLCU	2003	2004	04/03 %
İç Hat	9.125.298	14.402.003	58
Dış Hat	25.141.870	30.421.907	21
Toplam	34.267.168	44.823.910	31



DHMI GENEL MÜDÜRLÜĞÜ

2003/ 2004 YILI İSTATİSTİKLERİ

UÇAK	2003	2004	04/03 %
İç Hat	154.201	192.546	25
Dış Hat	214.193	247.609	16
Toplam	368.394	440.155	19



DHTM GENEL MÜDÜRLÜĞÜ

2003/ 2004 YILI İSTATİSTİKLERİ

YÜK	2003	2004	04/03 %
Bagaj	651.174	801.492	23
Kargo	276.283	323.121	17
Posta	3.734	3.652	-2
Toplam	931.191	1.128.265	21



DHMI GENEL MÜDÜRLÜĞÜ

TEŞEKKÜR EDERİZ...

